

# Návod k použití a montáži

## Stropní svítidlo / stropní příslušenství

Reference : 204400046-71

**Důležité upozornění:** Před montáží a použitím si pečlivě přečtěte celý návod. Nedodržení pokynů může vést k úrazu, ke zrušení záruky a k zániku odpovědnosti výrobce. Před jakoukoli montáží, čištěním nebo zásahem vždy odpojte napájení.

## Technické údaje

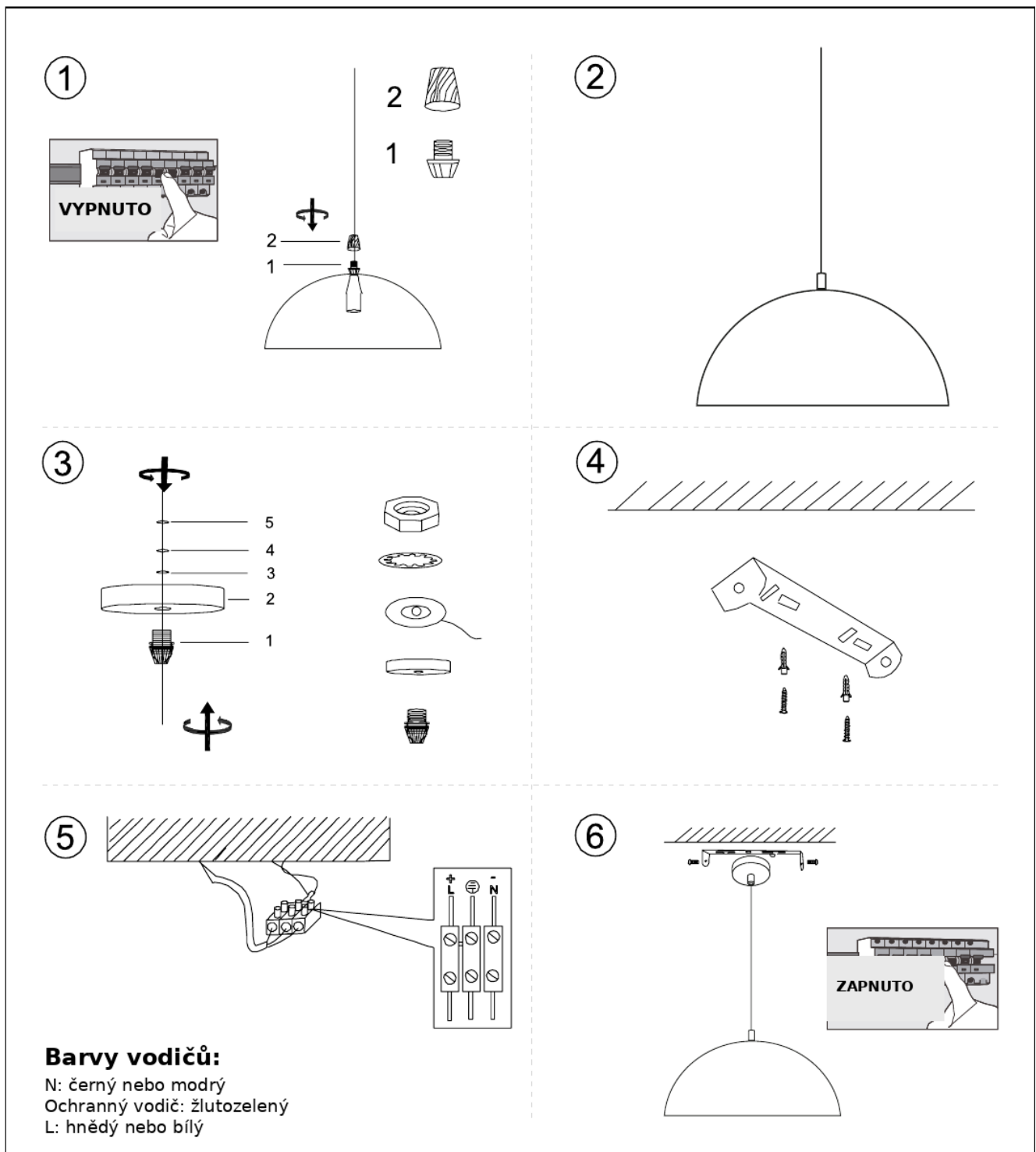
Reference / kód	204400046-71
Materiál	železo

## Úvod

Děkujeme za zakoupení našeho kvalitního výrobku. Používejte jej opatrně a v souladu s níže uvedenými pokyny. Před uvedením výrobku do provozu si tento návod pečlivě přečtěte a uschovejte jej pro budoucí použití. Výrobek smí být používán pouze k účelu, pro který byl vyroben. Není vhodný pro komerční použití.

Stropní příslušenství neinstalujte na vlhké povrchy, například na čerstvě natřené nebo nově omítnuté plochy.

## Montážní schéma



Obrázek zachovává původní montážní postup v šesti krocích; popis vodičů je převeden do češtiny.

### Postup montáže podle schématu

1. Vypněte napájení v rozvaděči / jističem a ověřte, že do přívodu nejde proud.
2. Připravte svítidlo a montážní díly podle obrázku.
3. Sestavte závěsnou část a upevňovací prvky v pořadí znázorněném na schématu.
4. Připevněte montážní lištu ke stropu vhodnými šrouby a hmoždinkami podle typu podkladu.
5. Připojte vodiče do svorkovnice podle označení: N = nulový vodič, ochranný vodič = žlutozelený, L = fázový vodič.
6. Upevněte svítidlo k montážní liště, zkontrolujte dotažení a teprve poté znovu zapněte napájení.

## Bezpečnostní upozornění

1. Před připojením spotřebiče ke zdroji napájení zkontrolujte proud a napětí elektrické sítě.
2. Nepoužívejte spotřebič, pokud je poškozený napájecí kabel nebo zástrčka.
3. Pravidelně kontrolujte napájení a ověřujte dobrý stav kabelu.
4. Pružný kabel nebo vnější šňůru tohoto svítidla nelze vyměnit. Pokud dojde k jejich poškození, musí být svítidlo zlikvidováno.
5. Pokud je napájecí kabel poškozen, musí jej vyměnit výrobce, servisní zástupce nebo obdobně kvalifikovaná osoba, aby se předešlo riziku.
6. Nikdy se nepokoušejte spotřebič sami otevírat ani opravovat.
7. Nepoužívejte spotřebič s mokřýma rukama ani na mokré podlaze.
8. Děti nemusí rozpoznat nebezpečí spojená s nesprávným používáním elektrických spotřebičů. Nikdy proto nedovolte dětem používat elektrické spotřebiče bez dozoru.
9. Nepoužívejte spotřebič společně s programátorem, časovačem ani jiným zařízením, které spotřebič automaticky zapíná. Pokud je spotřebič zakrytý nebo nesprávně umístěný, hrozí nebezpečí požáru.
10. Během používání udržujte spotřebič mimo dosah stěn, závěsů a jiných hořlavých materiálů.

## Čištění

Před zahájením čištění odpojte spotřebič od elektrické sítě a nechte jej vychladnout. Čistěte jej vlhkým hadříkem s několika kapkami jemného čisticího prostředku a poté jej osušte. Nepoužívejte rozpouštědla, prostředky s kyselým nebo zásaditým pH, jako je bělidlo, ani abrazivní čisticí prostředky. Spotřebič neponořujte do vody ani do jiné kapaliny.

## Závady a opravy

1. V případě poruchy odneste spotřebič do odborného servisu.
2. Nepokoušejte se spotřebič rozebírat ani opravovat, pokud k tomu nejste kvalifikovaní.
3. Pokud je síťové připojení poškozené, musí být neprodleně vyměněno.

## ZÁRUČNÍ LHŮTA

Na tento výrobek se vztahuje tříletá záruka od data prodeje, přičemž se vylučuje veškerá odpovědnost za vady nebo poškození způsobené nesprávným používáním. Aby byla tato záruka platná, je nutné předložit doklad o koupi nebo fakturu.

## SPRÁVNÁ LIKVIDACE VÝROBKU



Toto označení znamená, že tento výrobek nemá být likvidován s běžným domovním odpadem v rámci EU. Aby se zabránilo možnému poškození životního prostředí nebo lidského zdraví v důsledku nekontrolované likvidace odpadu, je třeba ho recyklovat zodpovědně a podporovat udržitelné znovupoužití materiálních zdrojů. K vrácení použitého zařízení použijte systémy pro vrácení a sběr, např. viz seznam sběrných míst na [www.asekol.cz](http://www.asekol.cz) nebo kontaktujte prodejce, u kterého byl výrobek zakoupen. Mohou tento výrobek přijmout k bezpečnému ekologickému recyklování.



Tento výrobek splňuje všechny základní požadavky směrnic EU, které se na něj vztahují.

Vyrobeno v Číně.

Kontaktní údaje výrobce pro spotřebitele:

Garsaco Import S.L. / info@garsaco.com  
C/Corts Valencianes 10. 12549 Betxí (Castellón) ŠPANĚLSKO